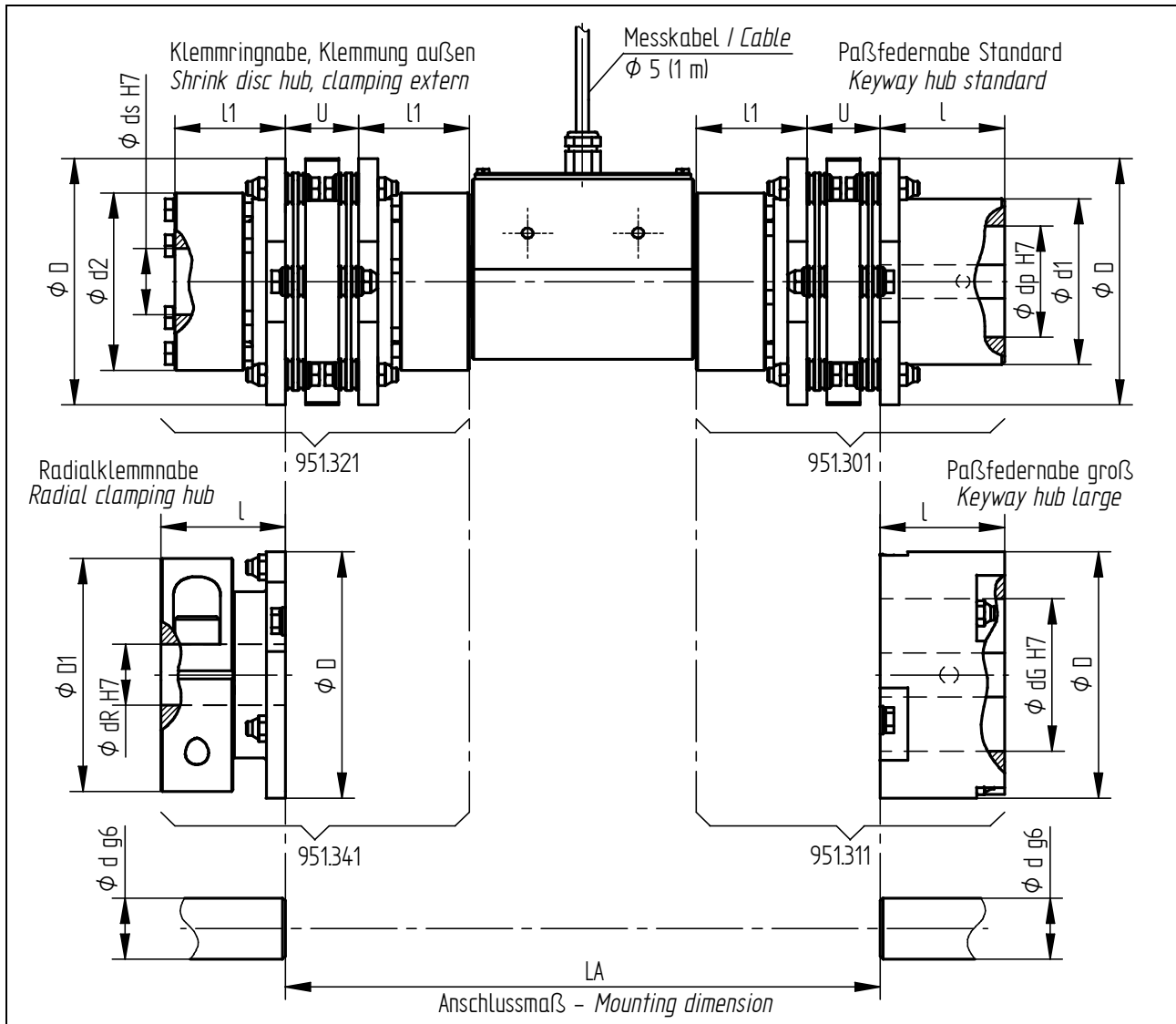


Drehmomentsensor Typ DR-2477 mit Kupplung 951.3_1

Torque sensor type DR-2477 with coupling 951.3_1



TECHNISCHE DATEN – Specifications

Typ 95...

Größe - Size	Maximalmoment - Max. torque TK_{max} [Nm]	Maximale Drehzahl - Max. speed N_{max} [min ⁻¹]
16	160	6000*
25	250	6000*

*erhöhte Drehzahl auf Anfrage - *increased number of revolutions on request

Alle Teile der Kupplung werden allseitig bearbeitet und liegen somit bei mittleren Drehzahlen im Bereich G 6,3 gemäss ISO DIN 1940.

All elements of the coupling are machined all over and are there for in the range G 6,3 according to ISO DIN 1940 with medium speed.

Messbereich Nominal torque [Nm]	Typ 95... Größe Size	Abmessungen - Dimensions [mm]																
		D	D1	ds		DP		dR		DG		d1	d2	I	I1	U	LA	
				min.	max.	min.	max.	min.	max.	min.	max.							
50	16	77	73	14	26	16	32	25	35	30	45	50	53	40	35	26,2	204,4	
100	16	77	73	14	26	16	32	25	35	30	45	50	53	40	35	26,2	212,4	
200	25	89	84	20	36	20	40	30	40	35	55	60	64	45	40	26,4	214,8	

Bei Bestellung bitte immer den gewünschten ϕd angeben.

Please specify requested bore ϕd at order.

Email: info@lorenz-messtechnik.de
Homepage: www.lorenz-messtechnik.de

Technische Änderungen vorbehalten
Technical modification to reserve

080587c.doc